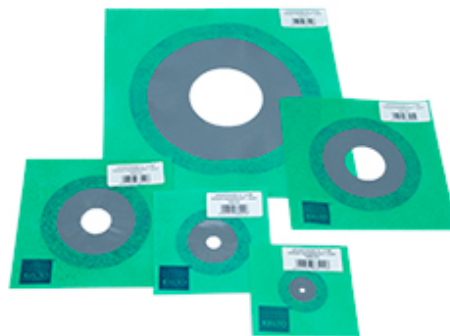


Įvado sutvirtinimo mova



Iš anksto pagaminti sutvirtinimo lakštai vamzdžių įvadams. Įvado sutvirtinimo lakštų skersmuo 10–16 mm, 18–34 mm (pvz., Ø 32 mm grindų drena), 34–50 mm (pvz., sieninis lizdas), 55–75 mm (pvz., Ø 75 mm grindų drena) ir 100–140 mm (pvz., unitazo įvadas).



The product is listed in the portal for building products that can be used in Nordic Swan Ecolabelled buildings.

PAPILDOMA INFORMACIJA

Šiame produkto duomenų lape pateikta informacija yra paremta mūsų atliktais bandymais ir praktinėmis žiniomis. Techniniai duomenys yra nustatyti standartinėmis sąlygomis. Dėl kintančių vietinių darbinių sąlygų ir būdų keičiasi produkto veikimas ir rezultatas. Kokybės valdymo sistema užtikriname aukštą produktų kokybę. Jei produktas naudojamas netinkamai ar netinkamomis sąlygomis, kurios nuo mūsų nepriklauso, neprisiimame jokios atsakomybės. Todėl negalime būti laikomi atsakingi už galutinį rezultatą. Norint užtikrinti tinkamą produkto naudojimą, naudotojas turi susipažinti su darbo instrukcijų ir procedūrų vadovo, jei jie pateikiami, turiniu.

APLINKA IR SAUGUMAS

Vengti šviežio gaminio tiesioginio sąlyčio su oda, naudoti apsaugines pirštines. Žr. medžiagos saugos duomenų lapą. Informacijos apie produkto ir pakuotės utilizavimą rasite adresu www.kiilto.lt.