

## HIDROIZOLIACIJOS SISTEMA FIBERGUM

- paruošta naudojimui
- sutvirtinta mikropluoštu
- paprasta naudoti
- padeda išvengti pelėsio, sukuria tinkamą mikroklimatą patalpose

### NAUDOJIMO SRITIS:

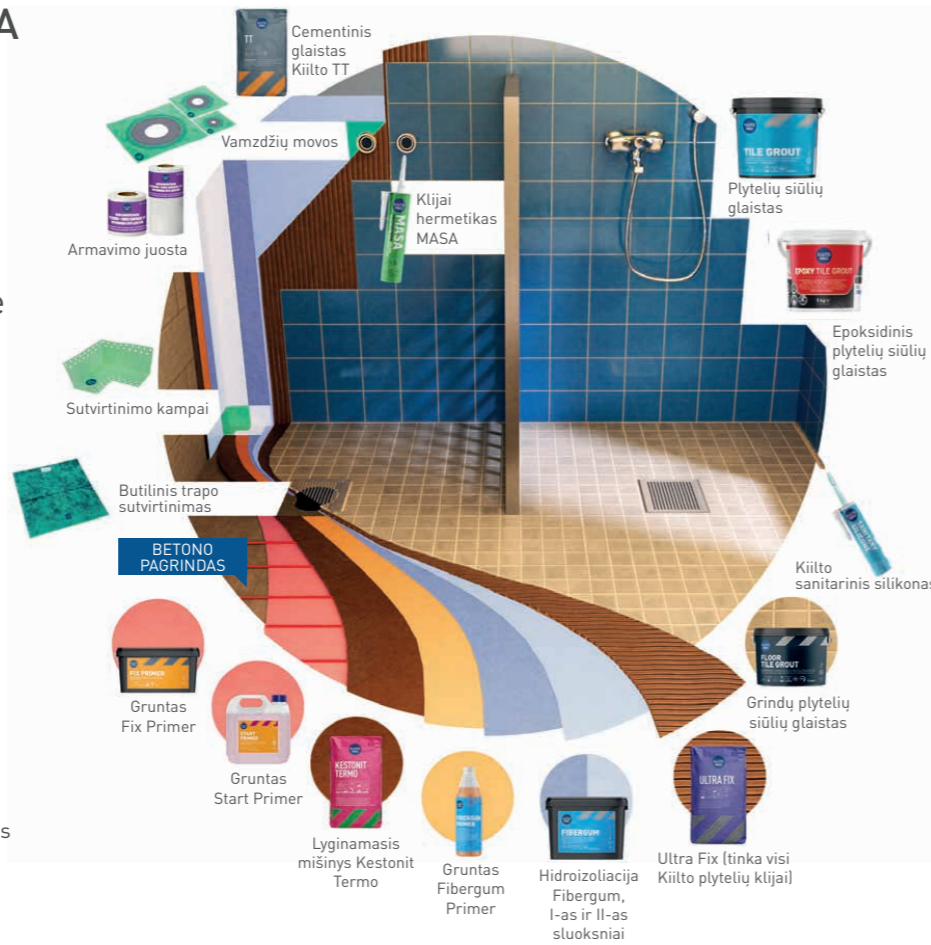
Įrengiant saunas, vonios kambarius ar kitas patalpas, kuriose būna drėgna, labai svarbu užtikrinti, kad konstrukcijos nebūtų laidžios vandeniui. Norint išvengti drėgmės sukeliamų padarinių – pelėsių ir bakterijų atsiradimo, vandens pratekėjimo į žemiau esančias patalpas – prieš klijuojant plyteles paviršių visuomet būtina padengti hidroizoliacija. Mes rekomenduojame Fibergum.

### PAGRINDAS:

Tinkami pagrindai: betonas, plytos, glaistai cemento pagrindu arba statybinės plokštės, tinkamos naudoti drėgnose patalpose. Pagrindas turi būti lygus, sausas ir tvirtas. Pagrindo drėgmė neturi viršyti 90% RH. Visas sukibimą silpninančias medžiagas būtina pašalinti. Nelygius betoninius paviršius rekomenduojame šlifuoti arba glaistyti cementiniais glaistais. Šildomoms grindims ir nuolydžiams formuoti rekomenduojame naudoti Kestonit Termo. Grindų šildymo elementus visada rekomenduojame montuoti prieš hidroizoliaciją – remkitės gamintojo rekomendacijomis.

### SUTVIRTINIMAS:

Vidiniuose ir išoriniuose kampuose, siūlėse ir skirtingų medžiagų susidūrimo vietose reikia naudoti Kiilto sutvirtinimo juostas. Kitaip tariant, sutvirtinimo juostos turi būti montuojamos visur, kur susijungia skirtingos medžiagos ir kur gali atsirasti deformacija. Sutvirtinant grindų ir sienų sandūras juosta abu paviršius turi dengti po 5 cm. Trapo hidroizoliavimui naudokite savaime limpančią Kiilto butilinį trapą. Arba vadovaukitės trapo gamintojo instrukcijomis. Sutvirtinimo medžiagos turi būti tinkamai padengtos mastika, kad susidarytų tolygus, homogeninis sluoksnis. Sutvirtinamoji juosta turi būti įspaudžiama į ką tik išteptą hidroizoliacinę mastiką sluoksnį taip, kad neliktų oro burbuliukų ir medžiaga nesusiraukšlėtų. Jei bus raukšlų ar oro burbuliukų, hidroizoliacijos sluoksnis nebus sandarus.



### IŠEIGA:

Grindys: 2 sluoksniai, 1 kg/m<sup>2</sup> - minimalus sluoksnio storis 0,5 mm.  
Sienos: 2 sluoksniai, 0,8 kg/m<sup>2</sup> - sluoksnio storis 0,4 mm.

### DARBO SĄLYGOS:

Pagrindo ir patalpos temperatūra +15...25 °C. Grindinį šildymą rekomenduojama išjungti prieš dvi dienas, o įjungti po savaitės, pabaigus visus apdailos darbus. Vėdinant patalpas galima paspartinti hidroizoliacijos džiūvimo laiką, tik jokių būdu nedžiiovinkite hidroizoliacijos dirbtinai.

## PAGRINDO PARUOŠIMAS PRIEŠ NAUDOJANT KIILTO FIBERGUM

Pagrindas	Rekomendacijos
Betonas ar išlyginamieji mišiniai	Fibergum Primer (skiestas vandeniu santykiu 1:1)
Keraminės plytelės	Glaistyti plyteles klijais [Ultra Fix, Super W, Kerapid DF]. Klijams išdžiūvus, gruntuoti Fibergum Primer gruntu, skiestu vandeniu 1:1
Gipso kartono plokštės	Fibergum Primer koncentratas
Blokeliai, plytos	Glaistyti glaistais cemento pagrindu Sienas: Kiilto TT, Kiilto OT Light, Kiilto KL, Kiilto SR DF. Grindis: Kestonit Optio, Kestonit Termo, Maxirapid, Kiilto 70.

- Silpnus paviršius rekomenduojama sustiprinti
- Klijų, glaisto likučius ir kitus sukibimą silpninančius medžiagų likučius būtina pašalinti
- Gruntuojamas paviršius turi būti švarus
- Pagrindas, esantis netoli žemės paviršiaus, turi būti apsaugotas nuo kapiliarinės drėgmės prasiskverbimo.
- Prieš dengiant hidroizoliaciją gruntas turi būti pilnai išdžiūvęs

## HIDROIZOLIACIJOS SISTEMA FIBERGUM VIDAUS DARBAMS

- Vonios kambariai
- Prausyklos
- Pirtys

- VIENO KOMPONENTO, PARUOŠTA NAUDOJIMUI
- SUTVIRTINTA MIKROPLUOŠTU
- LENGVA NAUDOTI, APSAUGA NUO PELĖSIO IR VANDENS



## SIENOS:

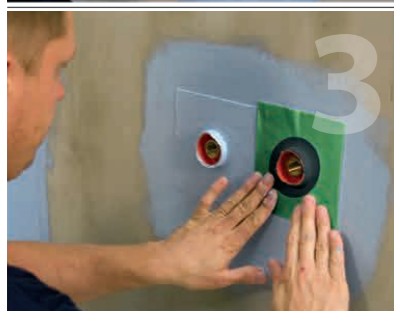
Nelygūs sienų paviršiai glaistomi cementiniais Kiilto glaistais ir šlifuojami.



1 Sienas nugruntuokite su Fibergum Primer gruntu. Leiskite gruntui džiūti ne mažiau nei 2 valandas.



2 Prieš darbą visada išmaišykite hidroizoliaciją. Naudojant teptuką ar volelį užtepkite hidroizoliaciją ant sienų, kampų, vertikalių plokščių sujungimų, varžtų galvučių. Ant šių vietų prispauskite Kiilto sutvirtinimo juostą. Įsitinkite, kad juosta tolygiai sudrėko ir prisiklijavo.



3 Vandentiekio vamzdžiams sutvirtinti naudokite Kiilto movas, kaip alternatyvą galima naudoti Kiilto juostą. Jos viduryje išpjaukite angą, 4 mm siauresnę nei vamzdžio diametras ir priklijuokite Fibergum pagalbą.



4 Voleliu užtepkite hidroizoliaciją per visą hidroizoliuojamą plotą. Leiskite džiūti apie 2 valandas (džiūnant keičiasi spalva).



5 Denkite antrą sluoksnį Fibergum ir leiskite džiūti apie 6 val. Įsitinkite, kad hidroizoliacijos sluoksnis yra tolygus. Jei sluoksnis yra nepakankamas, galima tepti papildomai. Hidroizoliacijos sluoksnis ant sienų turi būti 0,4 mm.



6 Pradėkite klijuoti plyteles nuo grindų antros eilės, ne žemiau kaip 10 cm. Naudokite Jums tinkančius Kiilto plytelių klijus. Plytelių tarpus galima glaistyti praėjus 1 – 3 paroms po plytelių suklijavimo (sekite klijų naudojimo instrukciją).

## GRINDYS:

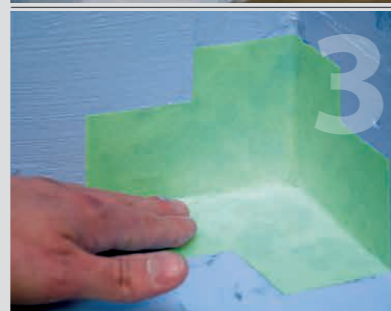
Nelygūs grindų paviršiai šlifuojami arba lyginami Kiilto grindų išlyginamaisiais mišiniais. Prieš išlyginamuosius mišinius naudokite gruntą Start Primer arba Fix Primer.



1 Sausas ir lygias grindis nugruntuokite su Kiilto Fibergum Primer gruntu, praskiestu vandeniu santykiu 1:1.



2 Tepkite Fibergum voleliu ar teptuku grindų ir sienų sandūrą, ir įspauskite sutvirtinimo juostą. Ją iš viršaus taip pat sutepkite, kad pilnai sudrėktų.



3 Kampams sutvirtinti naudokite Kiilto vidinius ar išorinius kampus.



4 Ant nugruntuoto pagrindo stipriai prispauskite savaime limpančią butilinį trapo sutvirtinimą. Išpjaukite trapo skylę, bet siauresnę 40 mm nei trapo žiedas.



5 Atidžiai įstatykite trapo žiedą (sekite trapo gamintojo montavimo instrukciją).



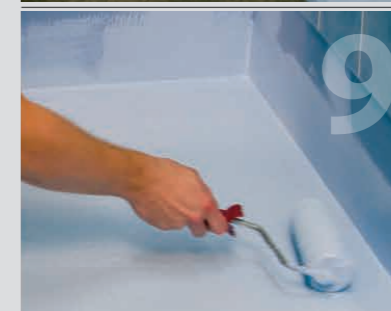
6 Apteptkite trapą iš kraštų ir užklijuokite Kiilto sutvirtinimo juostas. Juosta turi uždengti savaime limpančią trapo sutvirtinimą 30 mm.



7 Pilnai padenkite trapo sutvirtinimą Fibergum hidroizoliacija.



8 Dabar galima užtepti grindis per visą plotą. Leiskite pirmajam sluoksniui džiūti 2 val. (keičiasi spalva).



9 Denkite antrą sluoksnį Fibergum ir leiskite džiūti apie 6 val. Įsitinkite, kad hidroizoliacijos sluoksnis yra tolygus. Jei sluoksnis yra nepakankamas, galima tepti papildomai. Hidroizoliacijos sluoksnis ant grindų turi būti 0,5 mm.



10 Pradėkite klijuoti plyteles. Naudokite tinkamus Kiilto plytelių klijus.



11 Plytelių siūlių glaistymas atliekamas su Kiilto plytelių siūlių glaistais po 1 – 3 parų, kai plytelės buvo priklijuotos (sekite klijų naudojimo instrukciją).



12 Kampus ir kitus plyšius užpildykite Kiilto sanitariu silikonu. Patalpas galima pradėti naudoti sekančią dieną, grindinį šildymą įjungti po savaitės.